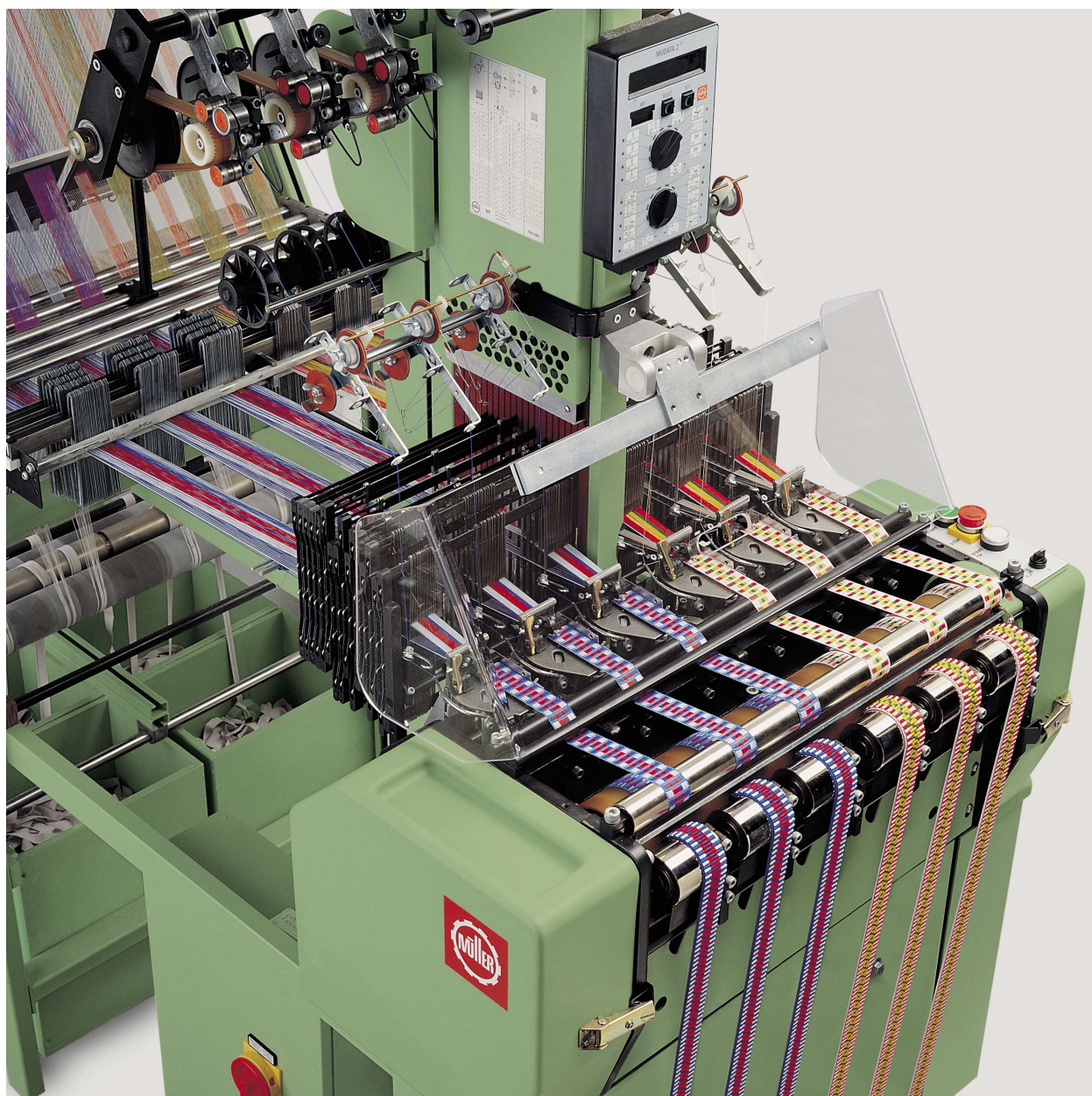


窄幅织物织机

NF

生产轻型至中等厚度弹性和非弹性窄幅织物



具有最广泛用途的窄幅织物织机

NF 窄幅织物织机是世界性专利机器系列，用于制造所有种类的织带。使用它能优化所有纺织原料经纱和纬纱的加工。尤其适用于制造轻型至中等厚度弹性和非弹性带。NF 机器系列是高性能、高效率和安全操作的代表。

主要特点

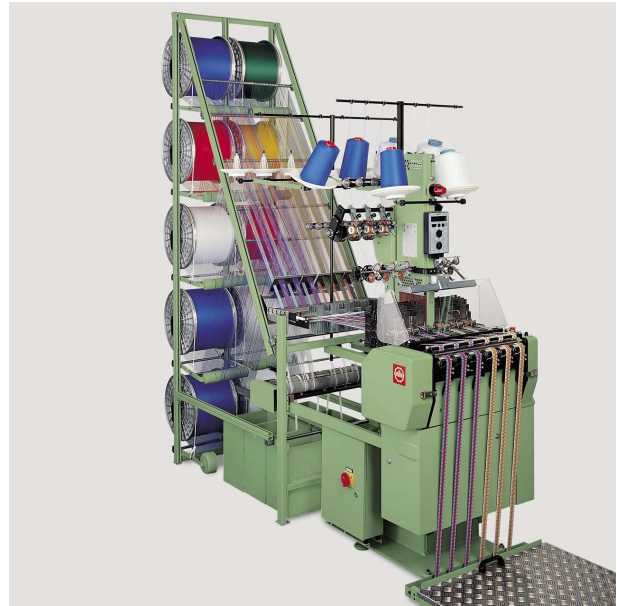
- 经实践证明完全成熟的基本机型，根据条带数、开口运动等有大量不同种选择。
- 充分证实的设计
- 构造稳定和紧凑
- 可随时转换和扩展
- 优化运动顺序
- 采用优质材料
- 采用最先进的生产设计进行精加工
- 人机工程设计
- 设计和工艺符合 CE 标准

用户优势

- 纬纱性能高
- 可灵活使用原料和产品
- 快速产品设置和调节
- 操作极其简便
- 使用寿命长
- 保养费用低
- 转售价值高
- 优化投入 / 产出比

特别设计之处

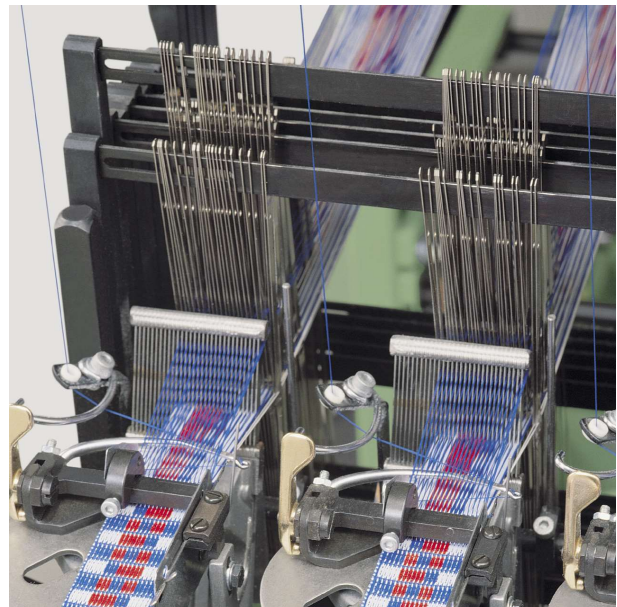
- 中央综框运动，使综框运动绝对畅通
- 开放式综框，用于无障碍接近
- 开口运动装在机器一侧，便于操作
- 开口高度根据产品
- 开口运动的齿轮箱配循环油润滑
- 变化条带数 / 带宽，只需简单更换织造头
- 独立可调纬针和舌针驱动
- 无限可选积极式送纬和锁边线输送。
- 超大变速器和宽齿皮带驱动，用于无限调节机器速度或选配变频器



纵观？ NF 机器

附件

- 纱罗布边运动
- 空气清洁器
- 橡胶张力装置
- 积极式送胶装置
- 各种设计的织物输送和卷带装置
- 热定型装置
- 用于从筒子织造的制动辊
- 电子控制经轴驱动 (EKAST)



织造头含针、钢筘、综框和带

设备适应最广泛的需求

- 开口运动配花链片或凸轮驱动，用于最多 20 片综框
- 织造系统 I、II 或 III（含锁边线）、V（含锁边线和钩边线）
- 落带装置配各种设计的单层及双层落带和压辊
- 精确调节器用于不同纬密范围
- 棘爪调节器用于特殊织物落带控制
- 纬线、锁边线、经纱和后箱罩
- 慢速齿轮箱
- 织造系统配 1 根、2 根（Z 纬）或 3 根纬针（3N）
- 用于重型产品的特殊零件
- 自停护经装置、挡纬钩
- 牙边、荷叶边和经纱拱起装置
- 经绳落带，如：用于拉链带

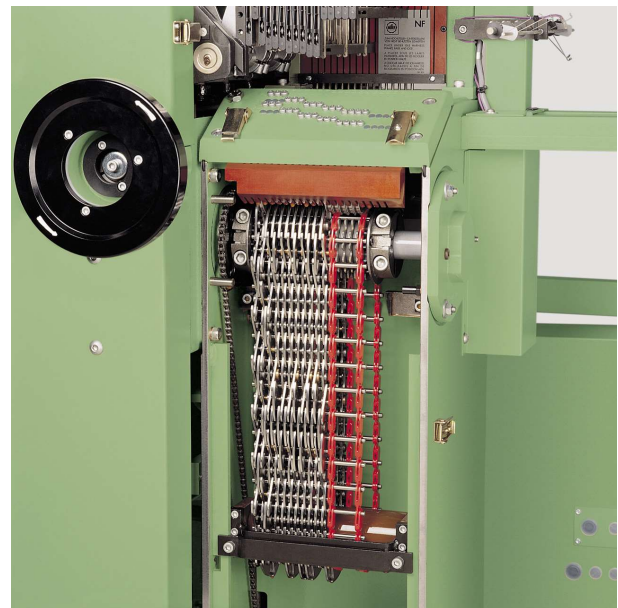
特殊配备用于：

窗帘带、拉链带、安全带、玻璃纤维带、牙边花式带、纱罗织造、流苏、拱经带、编带、医用绷带和许多其他用途。

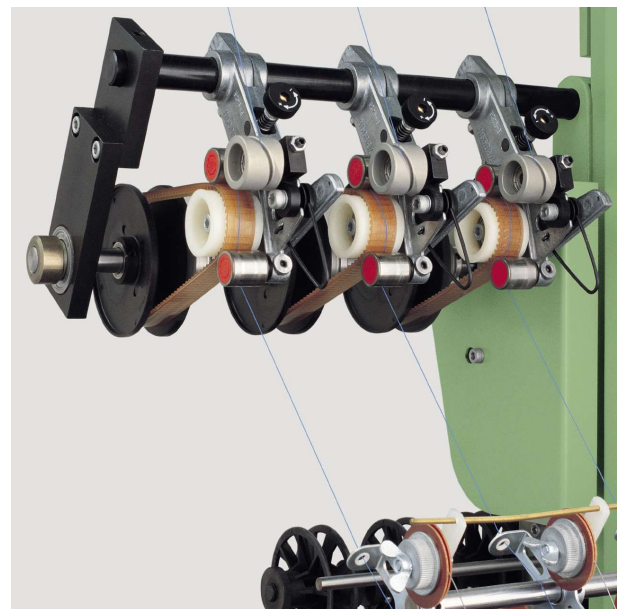
MÜTRANS®2 纬纱输送（缪勒专利）

该操作简便的送纬装置，可用于各种纬纱原料的精确输送。在机器运行时，可通过精确纱线和调节轮进行调节。

该双向压力和开口杆为简便、直接投纬提供充足空间。防滑纱线输送确保张力补偿，对预张力差异无较大影响。可选导纱辊可显著延长送纬皮带的使用寿命。

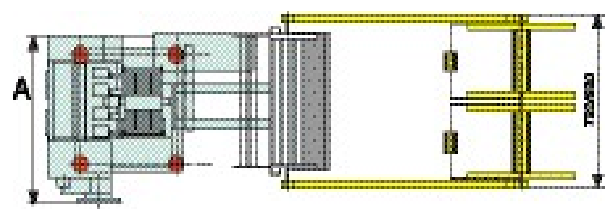
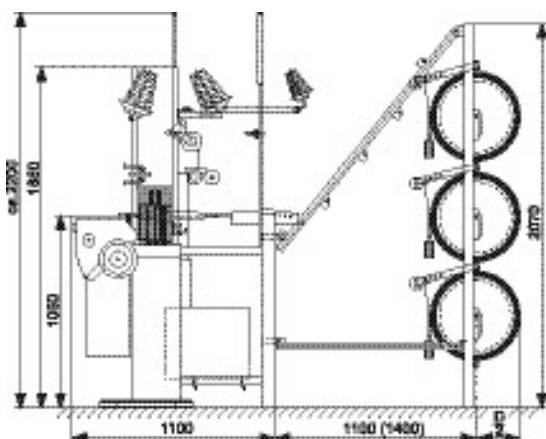


开口运动配花链片



MÜTRANS®2 送纬装置

场地要求



	NF53	NF80
A	825 毫米	1120 毫米

技术参数		18	27	27	27	33	33	42	50R	66	84R	110	130	170	210	310
机头宽度用毫米表示		18	27	27	27	33	33	42	50R	66	84R	110	130	170	210	310
条带数	- NF53	10	6	8	-	-	-	6	6	4	4	-	2	2	2	-
	- NF80	-	-	12	14	12	14	8	-	6	-	4	4	-	-	2
投纬从		→	→	→	→	→	→	→	→	→	→	→	→	→←	→←	→←
最大箱宽用毫米表示		18	27	27	-	-	-	(35)	-	(55)	-	-	-	-	-	-
一 逆向驱动不含锁边线		18	27	27	-	-	-	(35)	-	(55)	-	-	-	-	-	-
一 逆向驱动含锁边线		16	24	24	-	-	-	(29)	-	(44)	-	-	-	-	-	-
一 同步驱动不含锁边线		-	(30)	(30)	27	33	33	42	50	66	84	110	130	170	210	310
一 同步驱动含锁边线		-	(28)	(28)	27	33	33	42	50	66	84	110	130	170	210	310
一 同步驱动含摆角还原		-	-	-	-	-	-	-	-	-	-	-	(110/84)	120	150	-
纬纱数量		标准: 8-40 纬 / 厘米, 其他范围根据产品可选														
最多综框数		20 片 (19 片用于 NF53 6/50R / 4/ 84R, 18 片用于 NF53 2/170 / 2/210, 12 片用于 NF80 2 / 310)														
循环长度		凸轮: 1 : 8 花链片: 1 : 8 / 16 - 48 (64 - 96 则按需提供)														
型号命名		基本型号 + 条带数 / 机头规格。如: NF53 6/42														

其他 NF 型号

NF...2x...

配 2 层双投纬大大提高生产率

NF53...s

配绒毛输送和切割装置, 生产弹性和非弹性绒带 (可选非弹性: 经纱牙边)

NF53...ds

配绒毛输送和两套切割装置, 用于非弹性、双面绒带

NF53...VL/AL

配绒毛输送、起毛和定型装置, 生产粘扣带

NF...SNO...B

可随意投入达 6 种纬纱颜色, 如生产苏格兰格子花纹带 (NF80 没有)

NFRE

配 MÜTRONIC® 600 电子控制开口运动 (缪勒专利) 用于超过 96 纬的超大纬密循环

NFJM2

配电子控制 SPE3 提花龙头最多 384 针

NF...ED

电子控制各种纱线输送

NF...Y2 ED

配锥形箱生产宽度变化带: 宽 - 窄 - 带

版权所有 © 2002 瑞士约科布·缪勒公司
 5070 费力克 瑞士
 约科布·缪勒机械制造 (中国) 有限公司
 在瑞士及中国印刷, 版本所有
 未经出版人许可, 不得以任何方式重印、翻译或进行机器复制
 此宣传资料内的照片、技术数据仅供参考, 无合同约束力

欲求条带多变幻
 缪勒织机必为伴

Rep.:



Jakob Müller AG Frick
 5070 Frick Switzerland
 Tel +41 62 8655 111
 Fax +41 62 8655 777
 www.mueller-frick.com

