

# Dar Dokuma Tezgahı

## MULTICOLOR MVC2.8

Kenar örgülü ve yumuşak kenarlı etiket  
ve bordürlerin üretimi için



## MVC2.8

### Çok renkli kenar örgülü etiketlerin üretimi için jakarlı makineler

Jakob Müller AG'nin edindiği deneyimler ve sürekli teknolojik gelişmelerin yanı sıra dokuma salonumuzdaki deneme ve kontrollerimiz, dünya çapında tanınan ve beğeni ile kullanılan bu dokuma tezgahımızın geliştirilmesinde en büyük etkenler olmuştur.

Kalite ve üretim performansı bakımından yüksek beklentilerin karşılanabilmesi, olağanüstü teknolojik kusursuzluğun yanı sıra makine imalatında kullanılan malzemelerin güvenilir ve sağlam olmalarını gerektirmektedir. Bütün bunların yanı sıra makinenin kullanılabilirliği olumsuz etkilenmemeli ve bakım onarım ihtiyacı asgari seviyede tutulmalıdır. Makineye genelde damgasını vuran yenilikçi unsurlar sayesinde birinci sınıf işçilikle ipliklerden, her geçen gün yükselen piyasa taleplerine uygun, yüksek kaliteli etiketlerin üretimi mümkün kılınmıştır. MVC2.8 tezgahımız MVC2 tezgahımızın geliştirilmesinden doğmuştur ve VARIPICK ile VARISPEED (frekans ayarlı atkı sıklığı ve makine hızı değiştirme kumandaları) sistemleri ile donatılmıştır. Mekanik aksamlar da tekrar elden geçirilerek, tezgahımız daha da güvenilir ve sağlam bir yapıya kavuşturulmuştur.

### Etiket ve bordürlerin kullanım alanları ve özellikleri

Makinemizin sahip olduğu teknik özellikler sizlere hammadde seçiminde ve üretim yelpazesi açısından büyük bir hareket sahası yaratmaktadır. İhtiyaca göre bu tezgahımız üzerinde sentetik ve doğal ipliklerle çok renkli, yüksek kaliteli tafta, saten ve yarı saten etiketler üretilebilmektedir.

Renkler atkı iplikleri ile oluşturulur ve özel iğne hareketleri sayesinde çift atkı etkisi yaratılır. Makine üzerinde bulunan kafa adedine bağlı olarak 4 ila 8 renk atkı kullanmak mümkün.

Bantların kenarları özel bir iğne vasıtası ile örülmektedir, ki bu da ürünün kalitesini, sağlamlığını ve teni tahriş etmeyen yapısını sağlamaktadır. MVC tezgahlarımız yüksek çözünürlükteki karmaşık desenli etiket ve bordürlerin üretimi için mükemmel bir seçimdir.

Elektronik kontrollü jakar makinesi vasıtası ile atkı ve çözgü renkleri senkronize çalışarak desenler oluşturulur. MVC tezgahımızın konsepti, iplik renkleri ve etiket enleri değişmediği sürece, bir üründen diğerine kesintisiz geçiş yapmanıza olanak sağlamaktadır. Tabiki bunun için yeni ürün bilgilerinin, makine diğer ürünü çalışırken, tezgaha yüklenmesi gerekmektedir. Böylelikle bu makinemiz kısa metrajlı işler ve numune üretimi için de uygundur.



MVC2.8



Atkı ve çözgü besleme



Atkı ipliği denkleştirme ünitesi

### Yapısal ve teknik özellikler

Makine yapımında kullanılan değerli malzemeler ve basit temel hareketlere dayanan işleyiş tarzı, uzun senelerce makinenin güvenilirliğini ve yüksek verimliliğini koruduğu gibi, bunlara oranla çok az bakım ve onarım ihtiyacı yaratmaktadır.

Hassas teknolojik bileşenler sadece Müller Grubu bünyesinde, bilgi ve tecrübelerimizin ışığında büyük bir özenle üretilmektedir. Buradaki hedefimiz, müşterilerimize mümkün olan en yüksek ürün kalitesini sunabilmektir:

- Patentli çok renkli atkı besleme sistemi (azami 8 renk)
- Ürün eninin korunmasını sağlayan kendinden regülatörlü ve tansiyon ayarlı iplik taşıma sistemi
- Desen programı ile ayarlanabilen makine hızı (Ayarlar kullanıcı arabirimi üzerinden yapılabilmektedir)
- Ayrı bir motor ile tahrik edilen seri yavaş çalıştırma sistemi
- CE Avrupa standartları güvenlik normlarına uygunluk
- Mikro işlemci kumandalı SPE Serisi jakar makinesi
- Mikroişlemcili UNI kumandası, entegre USB bağlantı noktası ile (Opsiyon: entegre disket sürücüsü)
- Kumanda panosuna entegre MÜDATA®4 kontrol sistemi
- MÜCAD ile desen tasarımı
- Elastik kompenzasyonlu çağlıklardan çöğü, gezici silindir sistemi veya kumanda sistemi ile (DIGIKAST)
- Kenar ve rips iplikleri ayrı çağlıklardan makineye beslenmektedir
- Çözümlü sıklığı monofil ipliklerle yükseltilebilmektedir. Böylece bağlantı noktaları gözle görülemez ve homojen bir parlaklık efekti sağlanmış olur
- VARSPEED ve VARIPICK sistemleri ile etiketlerinizin özelliklerine uygun makine hızı ve atkı sıklığı ayarları yapılabilmektedir

### Termofikse ve bant sarma

MVC2.8 dokuma tezgahımız, dokuma sonrasındaki işlemlere hazırlık olarak, makine işleyişine dahil edilmiş bir dizi fonksiyonu yerine getirmektedir:

- Gerdirilen bant ısıtılmış bir taşıyıcı silindir sayesinde termofikse yöntemi ile ütülenebilmektedir, veya özel bir ray sistemi ile ısıtılabilir. Makine durdurulduğunda ısı elemanları otomatik olarak banttan uzaklaştırılmaktadır.
- Bant sarma, dokuma tezgahımız tarafından yapılan işlemlerin sonuncusu olup, bandı bir sonraki aşamaya hazırlamaktadır.



İplik kontrollü harniş görüntüsü, dokuma alanı



Otomatik atkı sıklığı regülatörü



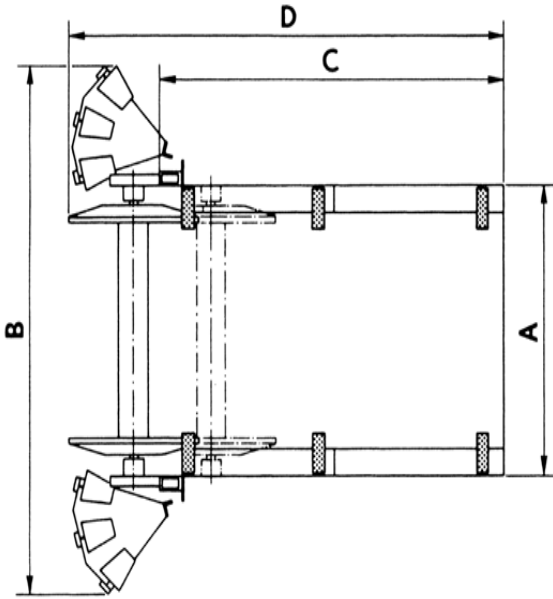
Elektronik çözümlü salma sistemi (DIGIKAST)

## MVC2.8

### Teknik veriler – MVC2.8

Dokuma kafa adedi		20	15	14	11	9	9
Nominal dokuma tarak eni / mm		24	30	36	50	57	66
Dakikada mekanik hız		1400	1400	1400	1400	1400	1400
Azami çözgü levendi çapı / mm	gezici silindir ile	700	700	700	700	700	700
	DIGIKAST ile	800	800	800	800	800	800
Atkı renk adedi	Standart	4	4	4	4	4	4
	Opsiyonel	5	5	6	8	8	8

Not: Her iki modelimizde de zemin atkı sıklığı / cm azami 10 ila 80 arasında değişebilmektedir.



### Ağırlık ve ölçüler

	SPE 192	SPE 768
MVC2.8	2260 kg	2380 kg
Azami makine yüksekliği	2960 mm	3120 mm
Asgari oda yüksekliği	3210 mm	3300 mm

### Kapladığı alan

A	B	C	D
1350	2400	1900	2500

Copyright © 2001 by Jakob Müller AG Frick  
5070 Frick Switzerland

İsviçrede basılmıştır. Her hakkı mahfuzdur.

İmtiyaz sahibinin yazılı izni olmadan kısmen veya tamamen alıntı yapılamaz, tercüme veya bilgisayar diline çevirilemez.

Resimleri ve verileri içeren, bu katalog yön gösterici olarak dikkate alınmalı, sözleşmeye bağlantılı değildir.

## Geleceğin Makinaları ile Büyüleyici Şeritler ve Dar Dokumalar

Rep.:



**Jakob Müller AG Frick**  
5070 Frick Switzerland  
Tel +41 62 8655 111  
Fax +41 62 8655 777  
www.mueller-frick.com

