

Telaio per nastri

MULTICOLOR MVC2.8

per etichette e passamanerie
con bordi cimossati morbidi



MVC2.8

Telai Jacquard per etichette multicolori con bordi cimossati

L'esperienza della Jakob Müller AG, le continue innovazioni tecnologiche e una solida base di prove e di controlli in sala di tessitura hanno permesso lo sviluppo di questo telaio conosciuto e apprezzato in tutto il mondo.

Le elevate esigenze di rendimento e di qualità richiedono una straordinaria perfezione tecnologica e un'alta affidabilità degli elementi che compongono l'impianto, senza pertanto pregiudicarne la versatilità e senza complicarne la manutenzione.

Gli aspetti innovativi che caratterizzano l'insieme della macchina garantiscono una lavorazione eccellente del filato e la produzione di etichette di prima qualità, adatte alle esigenze continuamente crescenti del mercato. L'MVC 2.8 è lo sviluppo dalla precedente versione MVC 2. Esso è equipaggiato di serie con il VARIPICK (regolatore elettronico della densità delle trame) ed il VARISPEED (variante elettronico di velocità). La sua meccanica è stata rivista integralmente al fine di migliorare la robustezza e l'affidabilità.

Campi d'applicazione e caratteristiche di etichette e fasce

Le caratteristiche tessili permettono un impiego altamente flessibile e una lavorazione universale del tessuto.

A seconda della richiesta si possono produrre etichette colorate di alta qualità in tela, raso o semi-raso con filati sintetici o naturali.

I fili di trama formano i colori ed eseguono una doppia inserzione mediante il comando a falchetto.

A seconda dei tramatori presenti sull'impianto, i colori possono variare da 4 a 8.

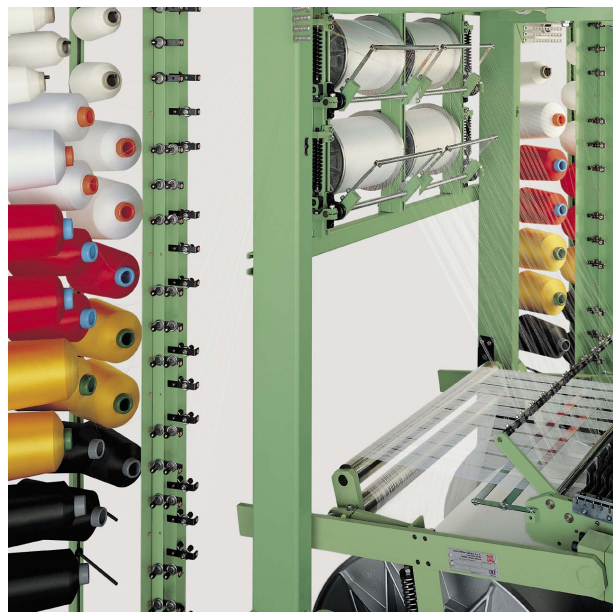
I bordi dei nastri vengono cimossati mediante un ago apposito, il che permette di ottenere una rifinitura di alta qualità e un prodotto affidabile e gradevole al tatto.

Impianti MVC sono ideali per la produzione di etichette e fasce con disegni complessi e ad alta risoluzione.

La creazione di un disegno viene determinata dalla macchina Jacquard a comando elettronico, che coordina la scelta di colori dei fili di trama e d'ordito. La macchina MVC è concepita in modo da permettere un passaggio senza interruzione da un disegno all'altro, fintanto che i colori del filato e la larghezza delle etichette rimangono uguali. Il disegno per il successivo articolo viene già caricato mentre il telaio sta ancora producendo l'articolo precedente. Quindi la macchina è adatta anche a produrre metraggi e disegni in piccola quantità.



MVC2.8



Passaggio filati trama e ordito



Sistema di compensazione trame

Caratteristiche strutturali e tecniche

L'impiego di materiali di alta qualità e la semplicità dei movimenti fondamentali della macchina garantiscono una elevata affidabilità di lunga durata e richiedono una manutenzione ridotta dell'impianto. Le parti tecnologicamente avanzate sono prodotti esclusivamente all'interno del gruppo Müller con la massima cura ed in base ad una vasta esperienza. Il nostro scopo è di offrire al cliente un prodotto della migliore qualità possibile:

- Sistema d'inserzione brevettato di trama multicolore (massimo 8 colori)
- Trasporto trama con autoregolazione e compensazione di tensione per garantire una larghezza omogenea del prodotto.
- Velocità regolabile della macchina
- Marcia lenta di serie con motore separato
- Adempimento alle norme di sicurezza secondo le direttive CE
- Macchina Jacquard de la serie SPE comandata da microprocessore
- Comando UNI a microprocessore con interfaccia USB (Opzione: drive dei dischetti integrato)
- Sistema di dialogo MÜDATA®4 integrato nel sistema di comando
- Creazione disegni con MÜCAD
- Fermo regolatore per trame
- Ordito da subbi larghi con compensazione elastica, sistema con rullo ballerino o sistema di comando DIGIKAST
- Fili per bordi e catenelle su subbielli separati
- La densità dell'ordito può essere aumentata con l'impiego d'un monofilo per cui i punti di legatura sono trasparenti e si ottiene un lucido omogenea su tutto il nastro
- Il VARISPEED ed il VARIPICK permettono la ricerca ottimale della velocità e della densità di battute al cm.

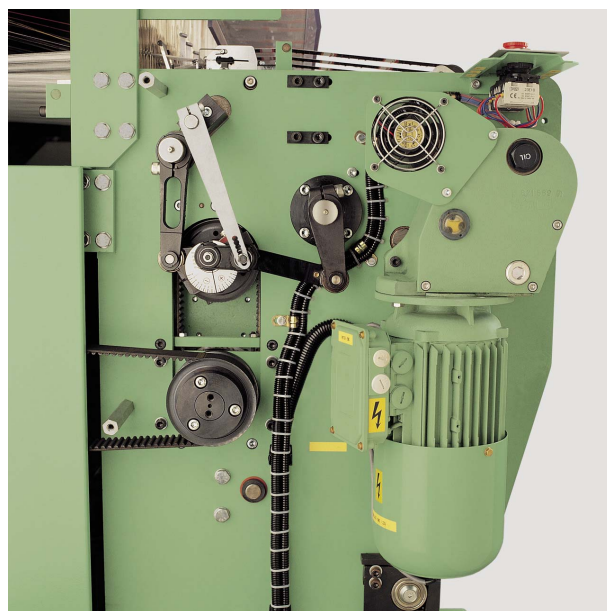
Termofissaggio – Avvolginastro

Il telaio MVC2.8 dispone di una serie di funzioni perfettamente integrate nella macchina per il trattamento successivo alla fase di tessitura:

- Con il termofissaggio, il nastro teso viene stirato mediante un rullo di trasporto riscaldato o da un apposito pattino, che a macchina ferma si stacca automaticamente dal nastro.
- L'avvolginastro rappresenta l'ultima funzione eseguita dal telaio MVC e prepara il nastro per la lavorazione successiva.



Dettaglio di padiglione con comando dei fili, punto di tessitura



Regolatore elettronico (VARIPICK)



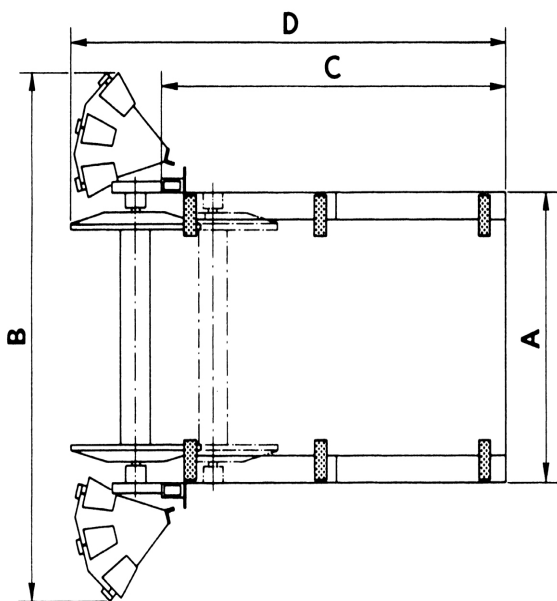
Svolgitore elettronico del subbio di fondo (DIGIKAST)

MVC2.8

Dati tecnici – MVC2.8

Numero delle teste		20	15	14	11	9	9
Larghezza nominale pettine in mm		24	30	36	50	57	66
min ⁻¹ velocità meccanica		1400	1400	1400	1400	1400	1400
Ø massimo del subbio in mm	con rullo oscillante	700	700	700	700	700	700
	con DIGIKAST	800	800	800	800	800	800
Numero di colori di trama	standard	4	4	4	4	4	4
	opzionale	5	5	6	8	8	8

Avvertenza: in ogni tipo di esecuzione il numero delle trame di fondo/cm può variare da un minimo di 10 a un massimo di 80.



Peso e dimensioni

	SPE 192	SPE 768
MVC2.8	2260 kg	2380 kg
Altezza massima della macchina	2960 mm	3120 mm
Altezza minima del locale	3210 mm	3300 mm

Ingombri

A	B	C	D
1350	2400	1900	2500

Copyright © 2001 by Jakob Müller AG Frick
5070 Frick Switzerland

Stampata in Svizzera. Tutti i diritti riservati.

Senza autorizzazione scritta dell' editore è vietata in tutti i modi la riproduzione, la copia, la traduzione o il trasferimento in un linguaggio per sistemi d' informatica di qualsiasi parte di questa pubblicazione.

Le illustrazioni contenute in questo prospetto hanno solo scopo informativo e non impegnativo.

Rep.:



Il Fascino del Nastro Innovazione nella Macchina Tessile

Jakob Müller AG Frick
5070 Frick Switzerland
Tel +41 62 8655 111
Fax +41 62 8655 777
www.mueller-frick.com

